

Uživatelské konverze pro TransDNC – WIN95/98/NT

V některých případech je nutné pro určité typy strojů přidat do souboru speciální znaky nebo některé znaky nahradit. K tomu je možné v konfiguraci zařadit tzv. uživatelskou konverzi.

Uživatelská konverze není standardní součástí instalačních disket resp. dodaný soubor **UsrConv.dll** neprovádí žádné uživatelské konverze. Pokud si je od dodavatele objednáte, obdržíte soubor **UsrConv.dll**, kterým nahradíte stejnojmenný soubor v adresáři **ProgramFiles/TranDNC** (pokud jste při instalaci potvrdili nabídnuté adresáře; pokud jste zvolili jiný adresář tak soubor **UsrConv.dll** zkopírujte do něj).

Ke dni 4.9.2000 je možno obdržet tyto uživatelské konverze:

- 1) doplnění libovolných znaků na začátek souboru
- 2) doplnění libovolných znaků na konec souboru
- 3) vypuštění prázdných řádků ze souboru
- 4) nahrazovat znaky
- 5) zrušení řádků s komentářem

Pro uživatelské konverze se zadávají a jsou povoleny tyto parametry:

U /L *xx \hh
U /H *xx \hh
U /P
U /R \hh\hh
U /K \hh

Vysvětlivky:

U	uživatelská konverze (zvolí se pouze zaškrtnutím stejnojmenného políčka při konfiguraci)
/L	příznak doplňování hexa znaků na začátek souboru
/H	příznak doplňování hexa znaků na konec souboru
/R	příznak pro náhradu znaků (pouze pro textové soubory)
/K	příznak pro zrušení řádku s komentářem
*xx	je příznak opakování následujícího znaku celkem xx krát (xx je povinně dvoumístné dekadické číslo)
\hh	dvoumístné hexadecimální číslo znaku, který se má do souboru vložit nebo nahradit, uvozené obráceným lomítkem

Pozn.:

V příkazu může být celkem 10 různých znaků včetně opakování. Opakování pomocí * není povoleno pro nahrazování (příznak R)

Příklady:

/L \25 \25 \25 \25 \25	Připojí na začátek souboru 5 znaků 25hexa (je to znak procenta)
/L *5 \25	Jiný zápis se stejným výsledkem pomocí opakování (5 znaků %)
/L *30 \00	Připojí na začátek souboru 30 binárních nul („blanků“)
/H *30 \00 \F8 \45	Připojí na konec souboru 30 znaků 0, jeden znak F8h a jeden znak 45h
/P	Vypustí ze souboru prázdné řádky (platí jen pro textové soubory)
/R \AB\CD \12\45 \AF\45	Nahradí znak s hexa kódem AB znakem s hexa kódem CD, dále znak s hexa kódem 12 znakem s hexa kódem 45 a znak s hexa kódem AF znakem s hexa kódem 45. Vždy musí být uveden sudý počet dvojic. Dvojic může být uvedeno maximálně 10. Mezery slouží pouze k vizuálnímu oddělení jednotlivých dvojic a v parametrovém řádku se ignorují.
/K \AF	Pouze pro textové soubory. Pokud se v řádku vyskytne znak komentáře AF (hexadecimálně), nebude tento řádek do zkonvertovaného tvaru převeden. Pozor: tuto konverzi lze použít pouze na samostatné komentářové řádky. V řádku, kde je komentář nesmí být jiný platný text partprogramu!

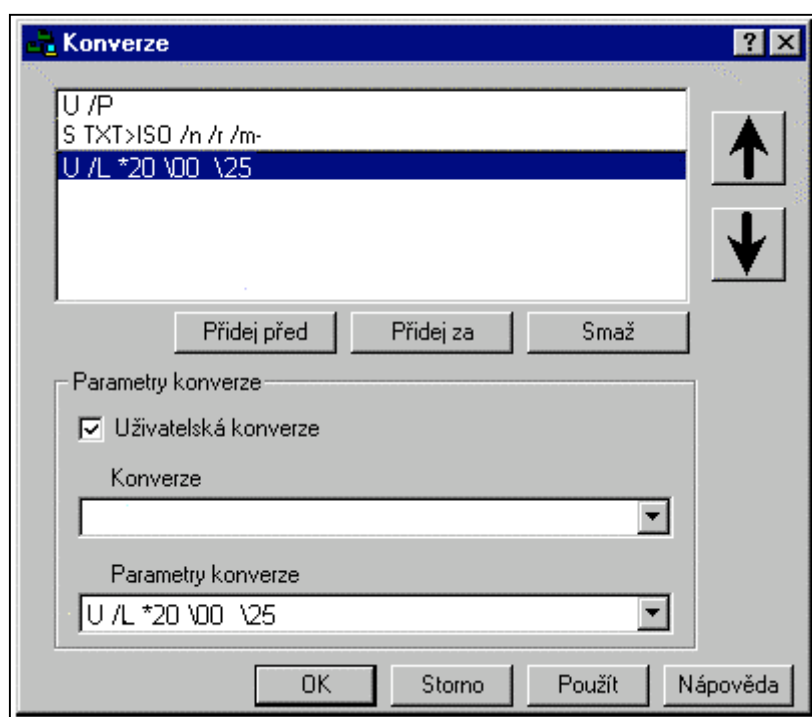
Uživatelská konverze může být volána před nebo za systémovou konverzí.

Na uvedeném obrázku je příklad trojnásobné konverze, která by se provedla v tomto pořadí:

1. Nejprve se provede uživatelská konverze, která z textového souboru vypustí všechny prázdné řádky
2. Potom se provede nad tímto souborem systémová konverze, která text převede do ISO kódu, řádky ukončí CrLf a vypustí všechny mezery.
3. Nakonec se provede (již nad souborem v ISO kódu) další uživatelská konverze, která na začátek souboru vloží 20 binárních nul („blanků“) a za ně připojí ještě znak 25h, což je znak %.

Záměrně je uvedeno toto (chybné) pořadí, aby bylo zřejmé, jaký význam má pořadí konverzí.

Pokud by se totiž konverze provedla v tomto pořadí, systém by pravděpodobně hlásil chybu, protože druhou uživatelskou konverzí jsme vložili na začátek souboru (za „blanky“) znak procenta kódem 25h, což je sice procento, ale v textovém tvaru, ne v ISO kódu, protože jsme nezapsali paritní bit. Správně by se tedy muselo zapsat místo kódu 25 kód A5, abychom získali kód se sudou paritou pro ISO.



Pokud bychom nechali znak 25, museli bychom změnit pořadí konverzí, tj. prohodit druhý a třetí řádek, aby se „blanky“ a znak % vložily do textového tvaru a teprve potom aby se provedla konverze systémová do ISO kódu.

Pozn.:

Pro uspořádání pořadí se používají tlačítka **Přidej před** a **Přidej za** a **Smaž**.

Pro zápis uživatelských konverzí se používá políčko „Parametry konverze“. Při zápisu v tomto políčku se mění zapisované hodnoty automaticky i v hlavním okně nahoře, které je právě zvýrazněno.